

Váš dopis zn.:
Ze dne:
Naše značka: SPU 091759/2019
Spisová značka: 2RP5425/2018-544202

Vyřizuje.: Iva Hamerská
Tel.: 724877295
ID DS: z49per3
E-mail: i.hamerska@spucr.cz

Datum: 6. 3. 2019

SPU 091759/2019



Jednoduché pozemkové úpravy – upřesnění a rekonstrukce přidělů v katastrálním území Karle - oznámení o zjišťování průběhu hranic pozemků

Státní pozemkový úřad, Krajský pozemkový úřad pro Pardubický kraj, Pobočka Svitavy (dále jen „pobočka“) jako věcně a místně příslušný správní úřad podle zákona č. 503/2012 Sb., o Státním pozemkovém úřadu a o změně některých souvisejících zákonů, ve znění pozdějších předpisů a podle § 19 zákona č. 139/2002 Sb., o pozemkových úpravách a pozemkových úřadech a o změně zákona č. 229/1991 Sb., o úpravě vlastnických vztahů k půdě a jinému zemědělskému majetku, ve znění pozdějších předpisů (dále jen „zákon“), **oznamuje**, že v rámci jednoduchých pozemkových úprav – upřesnění a rekonstrukce přidělů v katastrálním území **Karle** bude dne **27. 3. 2019** probíhat **zjišťování průběhu hranic pozemků**, které bude prováděno v souladu s příslušnými ustanoveními zákona č. 139/2002 Sb., vyhlášky č. 13/2014 Sb., o postupu při provádění pozemkových úprav a náležitostech návrhu pozemkových úprav, zákona č. 256/2013 Sb., o katastru nemovitostí (katastrální zákon), ve znění pozdějších předpisů a vyhlášky č. 357/2013 Sb., o katastru nemovitostí (katastrální vyhláška).

Zjišťování průběhu hranic pro účely pozemkových úprav provádí komise složená ze zástupců pobočky, katastrálního úřadu, zpracovatele pozemkových úprav a zástupce obce. Předseda komise a její členové jsou jmenováni v souladu s ust. § 9 odst. 5 zákona.

Jednotliví vlastníci budou ke zjišťování průběhu hranic zváni na určené místo v určitý čas písemnou pozvánkou. Komise bude při zjišťování hranic prověřovat údaje o vlastnicích a z tohoto důvodu bude požadovat předložení průkazu totožnosti. Vlastníci se při zjišťování hranic mohou nechat zastoupit na základě plné moci. Neúčast pozvaných (příp. jejich zplnomocněných zástupců) není na překážku využití výsledků zjišťování hranic.

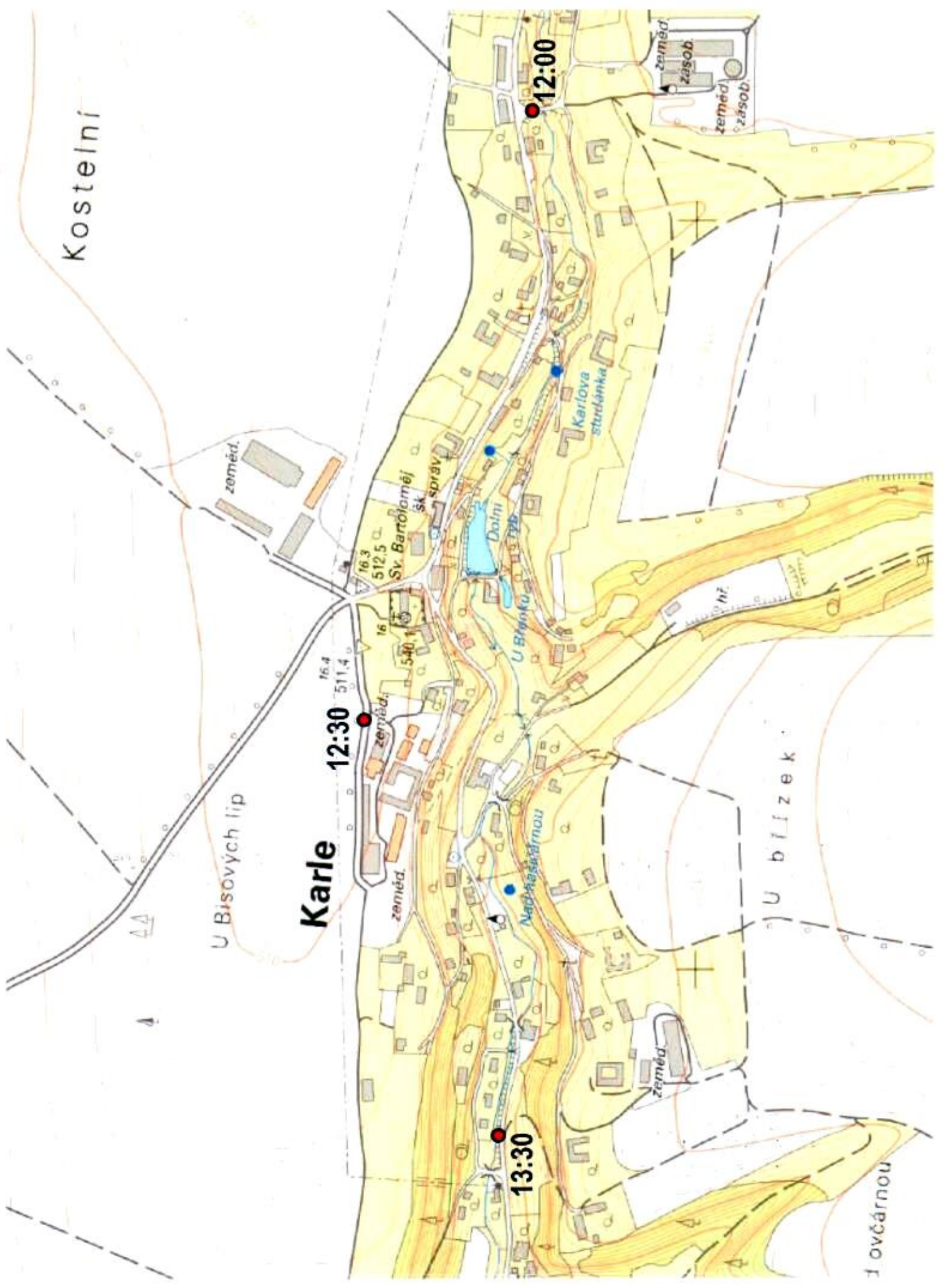
Případné dotazy zodpovíme na tel. č. 724 877 295 – pí. Hamerská.

Ing. Miloš Šimek
vedoucí Pobočky Svitavy
Státní pozemkový úřad



Příloha:

1. Grafická příloha s vyznačením míst srazů



Kostelní

U Bisových lip

Karle

12:30

13:30

12:00

U Bližek

U ovčárny

zeměd.

zeměd.

zeměd.

Karlova studánka

Nabíječkárnou

Dolní

Sv. Bartoloměj šk. správn.

zeměd. zásob.

zeměd. zásob.

16.3 512.5

16

16.4 511.4

16

540.1

hř.